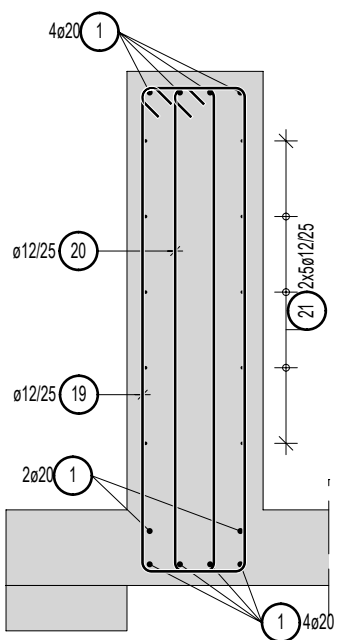
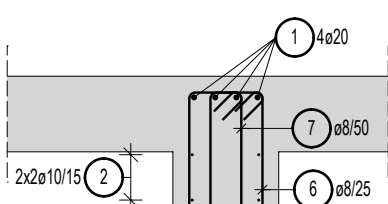


**B-1 (~96,30m)**  
bxh=45x170cm  
otulina: 4.0cm - dół  
otulina: 5.0cm - góra i boki  
skala 1:50



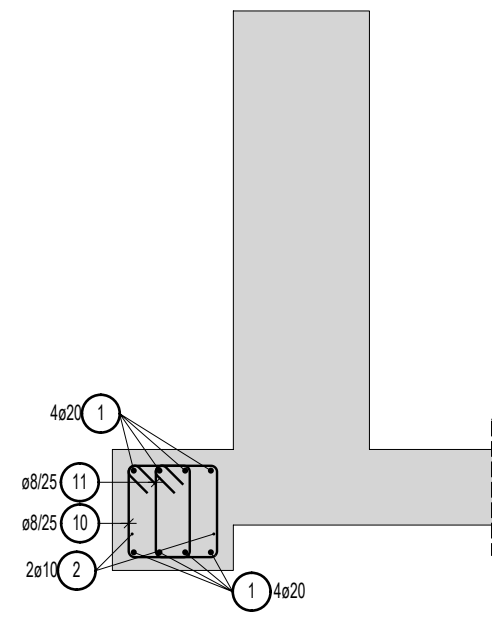
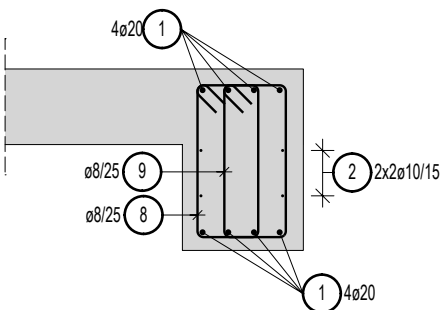
UWAGA: Strzemiona zagięci: w rozstawie co 10cm, w strefie podporowej w odległości 1/3 przęsła.

**B-2 (~22,60m)**  
bxh=35x50cm  
otulina: 4.0cm - dół  
otulina: 5.0cm - góra i boki  
skala 1:50



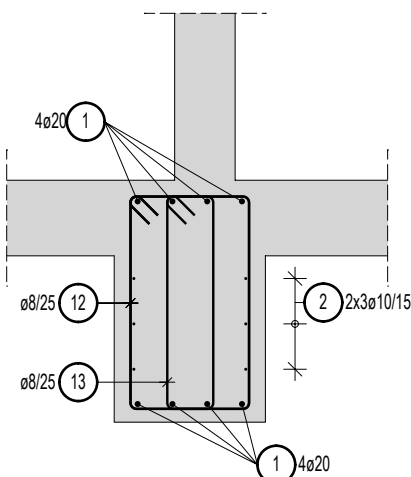
UWAGA: Strzemiona zagięci: w rozstawie co 10cm, w strefie podporowej w odległości 1/3 przęsła.

**B-3 (~96,20m)**  
bxh=40x60cm  
bxh=40x40cm  
otulina: 4.0cm - dół  
otulina: 5.0cm - góra i boki  
skala 1:50



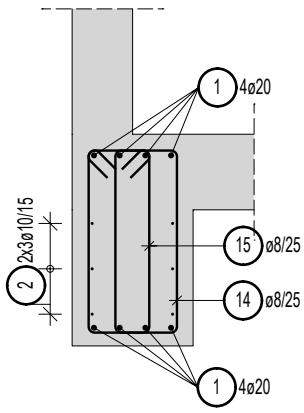
UWAGA: Strzemiona zagięci: w rozstawie co 10cm, w strefie podporowej w odległości 1/3 przęsła.

**B-4 (~9,00m)**  
bxh=50x80cm  
otulina: 4.0cm - dół  
otulina: 5.0cm - góra i boki  
skala 1:50



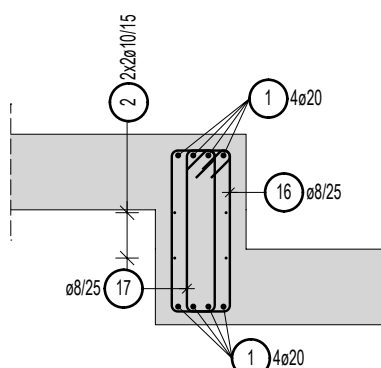
UWAGA: Strzemiona zagięci: w rozstawie co 10cm, w strefie podporowej w odległości 1/3 przęsła.

**B-5 (~15,00m)**  
bxh=40x70cm  
otulina: 4.0cm - dół  
otulina: 5.0cm - góra i boki  
skala 1:50



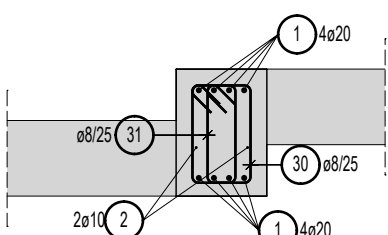
UWAGA: Strzemiona zagięci: w rozstawie co 10cm, w strefie podporowej w odległości 1/3 przęsła.

**B-6 (~30,80m)**  
bxh=30x63cm  
otulina: 4.0cm - dół  
otulina: 5.0cm - góra i boki  
skala 1:50



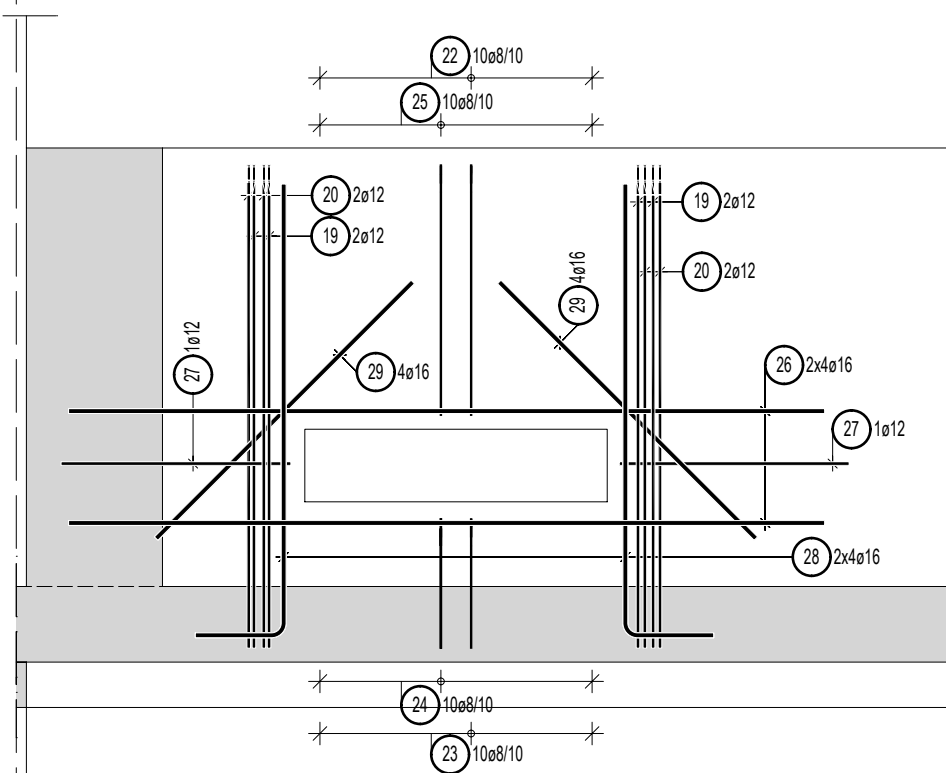
UWAGA: Strzemiona zagięci: w rozstawie co 10cm, w strefie podporowej w odległości 1/3 przęsła.

**B-7 (~25,90m)**  
bxh=30x42cm  
otulina: 4.0cm - dół  
otulina: 5.0cm - góra i boki  
skala 1:50

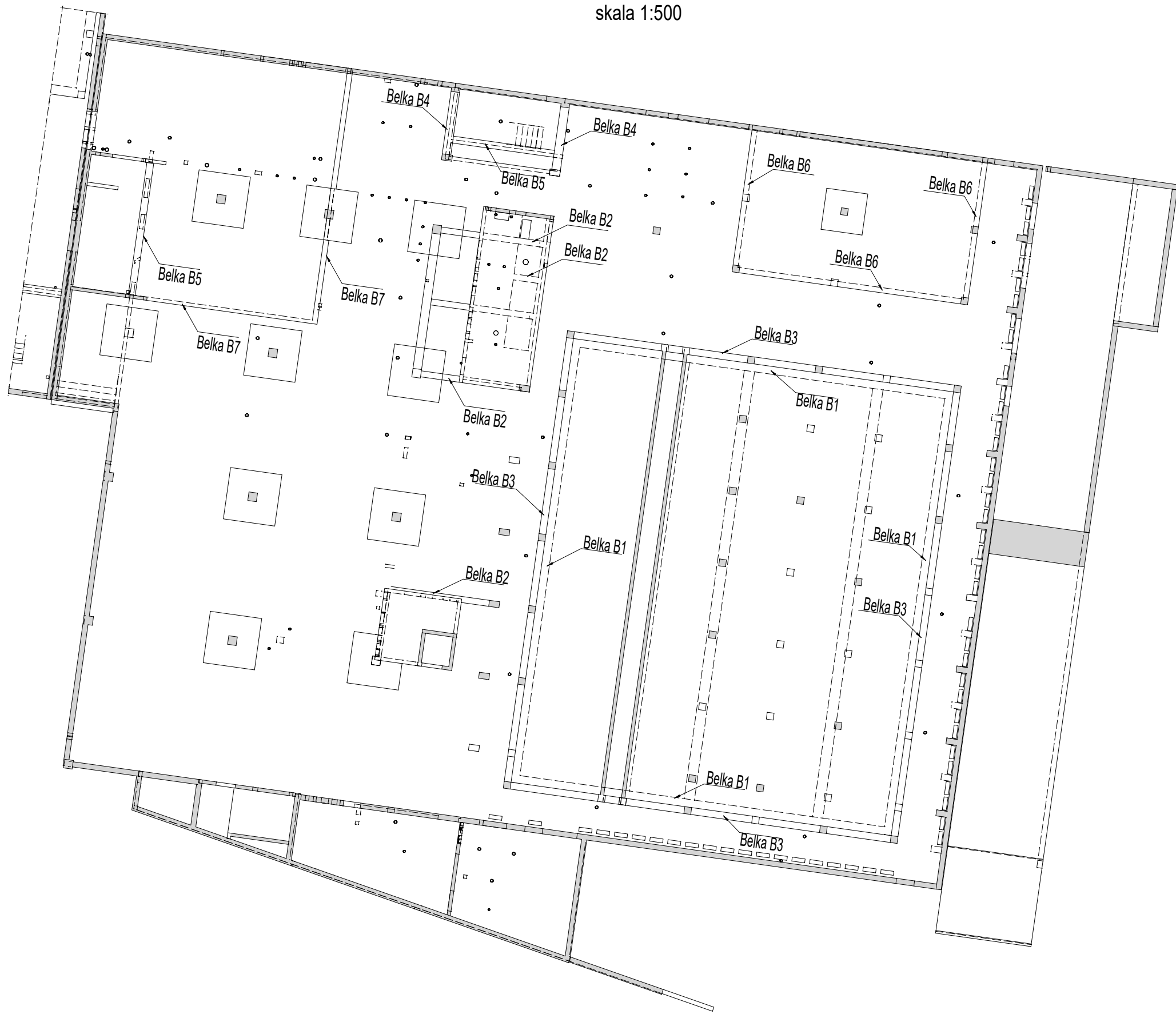


UWAGA: Strzemiona zagięci: w rozstawie co 10cm, w strefie podporowej w odległości 1/3 przęsła.

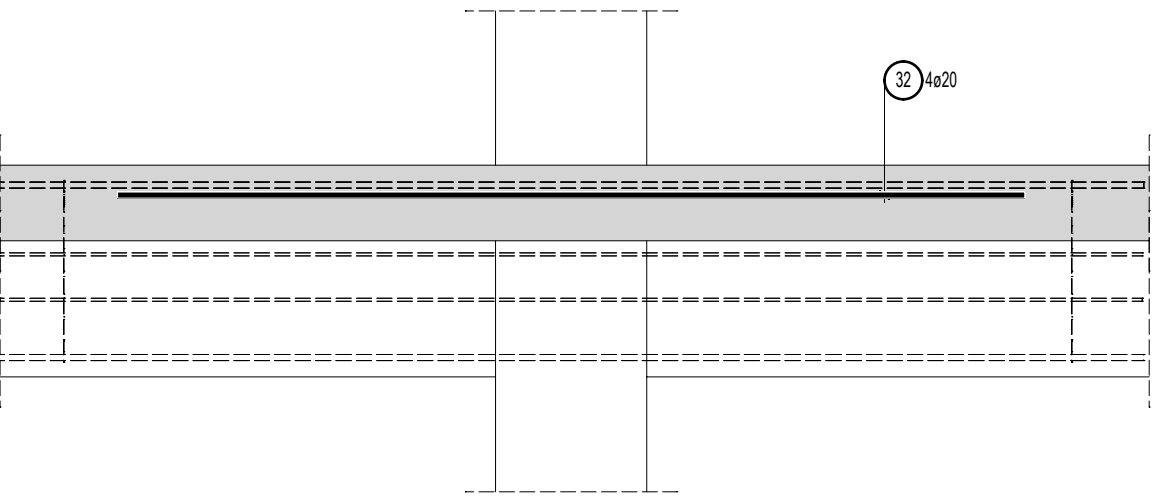
**Detal A (x7)**  
Dozbrojenie otworu w belce B1  
skala 1:25



**PLAN POZYCYJNY**  
skala 1:500

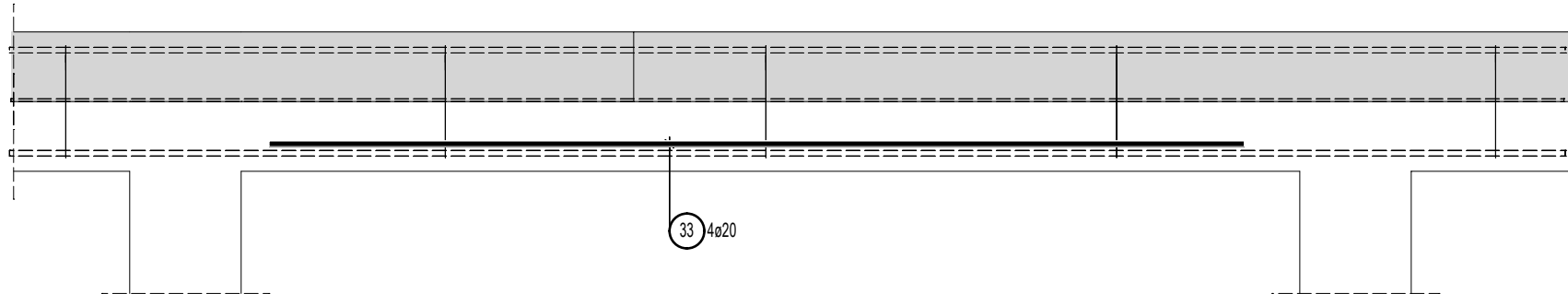


**DETAL A (x40)**  
Detal dozbrojenia belki  
skala 1:25



UWAGA: Zbrojenie ułożone w drugim rzędzie prętów nośnych.

**DETAL B (x42)**  
Detal dozbrojenia belki  
skala 1:25



UWAGA: Zbrojenie ułożone w drugim rzędzie prętów nośnych.

**Lista prętów - formy gięcia**

Poz.	Szt.	ø	Pojed.	Zwym. forma gięcia	Suma	Masa
		[mm]	Dług. [m]	(bez skali) (wymiary zewnętrzne)	Dług. [m]	[kg]
19	720	12	4.14		2980.80	2646.95
20	720	12	3.72		2678.40	2378.42
21	1	12	mb		1053.84	935.81
22	70	8	2.60		182.00	71.89
23	70	8	1.80		126.00	49.77
24	70	8	1.40		98.00	38.71
25	70	8	2.20		154.00	60.83
26	56	16	2.50		140.00	221.20
27	54	12	1.85		99.90	88.71
28	56	16	1.80		100.80	159.26
29	56	16	1.20		67.20	106.18
30	174	8	1.28		222.72	87.97
31	174	8	1.08		187.92	74.23
32	160	20	3.00		480.00	1185.60
33	168	20	3.50		588.00	1452.36

Masa całkow. [kg] : 21809.40

**Lista prętów - formy gięcia**

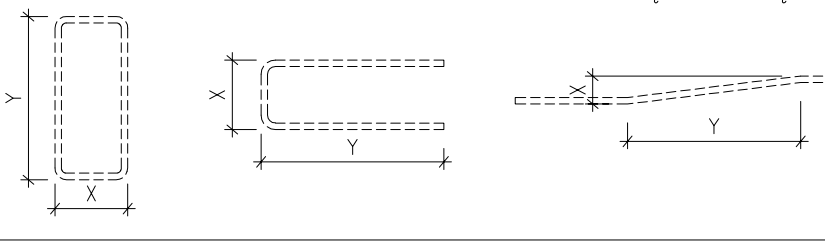
Poz.	Szt.	ø	Pojed.	Zwym. forma gięcia	Suma	Masa
		[mm]	Dług. [m]	(bez skali) (wymiary zewnętrzne)	Dług. [m]	[kg]
1	1	20	mb		3677.52	9083.47
2	1	10	mb		1092.04	673.79
3	36	10	1.60		57.60	35.54
4	12	10	1.70		20.40	12.59
5	8	10	1.55		12.40	7.65
6	158	8	1.54		243.32	96.11
7	158	8	1.26		199.08	78.64
8	710	8	1.84		1306.40	516.03
9	710	8	1.48		1050.80	415.07
10	710	8	1.44		1022.40	403.85
11	710	8	1.08		766.80	302.89
12	58	8	2.44		141.52	55.90
13	58	8	1.96		113.68	44.90
14	111	8	2.04		226.44	89.44
15	111	8	1.68		186.48	73.66
16	217	8	1.70		368.90	145.72
17	340	8	1.50		510.00	201.45
18	16	10	1.50		24.00	14.81

## UWAGI:

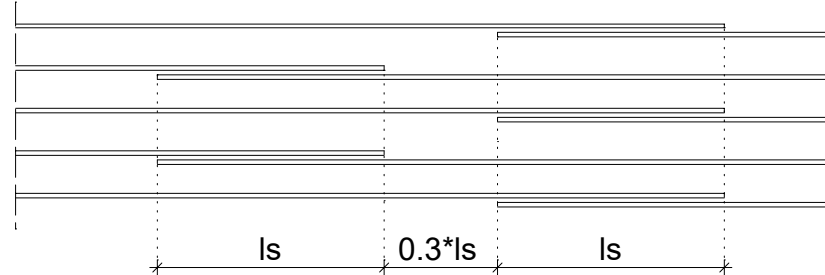
- Rysunek rozpatrywać z odpowiednimi rysunkami architektonicznymi i branżowymi, opisem technicznym oraz specyfikacją techniczną.
- Rysunek należy rozpatrywać łącznie z rysunkami zbrojeniowymi elementów sąsiadujących.
- Wszystkie zmiany powinny być uzgodnione z projektantem.
- Wszystkie wymiary należy sprawdzić na budowie.
- Wszystkie zastosowane akcesoria montować zgodnie z wytycznymi producenta oraz aprobatami.
- Wszystkie akcesoria zastosowane w niniejszym opracowaniu można po uzgodnieniu z projektantem i za zgodą Inwestora zamienić na inne o odpowiadających parametrach technicznych.
- Przed zabetonowaniem elementu należy osadzić wszystkie elementy instalacji (elektrycznej, odwodnienia i inne) wg opracowań branżowych oraz dokonać odbioru zgodnie z SWT.
- W przypadku kolizji prętów, doprowadzić do optymalnego rozwiązania odginając pręty zbrojenia przy zachowaniu warunków minimalnej długości zakładu.
- Pręty wymiarowane po zewnętrznych krawędziach.
- Niedowymiarowane pręty dozbrojenia układać symetrycznie względem osi.
- W razie kolizji zbrojenia z elementami instalacji pręty należy rozsunąć.
- Otulina odnosi się do zewnętrznej krawędzi strzemion.
- Pręty łączone na zakład należy układać naprzemiennie.
- Pręty w kolizji z otworami dociąć do szalunku.
- Nie należy mierzyć wymiarów z rysunku.

MINIMALNA ŚREDNICA WEWNĘTRZNA ZAGĘCIA PRĘTÓW ZBROJENIOWYCH MINIMUM MANDEL REL. DIAMETER OF REINFORCEMENT BARS			
Haki półokrągłe, haki prostokątne, Standard Jams, hooks and loops	Pręty odgięte lub inne pręty zagięte Bent-up bars or other bent bars		
Średnica pręta Bar size	Średnica betonu Cover or half a mandrel diameter	Średnica pręta Cover or half a mandrel diameter	Średnica betonu Cover or half a mandrel diameter
d <sub>s</sub> [mm]	d <sub>br</sub>	d <sub>br</sub>	d <sub>br</sub>
< 20	4 d <sub>s</sub>	> 50mm, > 3d <sub>s</sub>	15 d <sub>s</sub>
≥ 20	7 d <sub>s</sub>	< 50mm, ≤ 3d <sub>s</sub>	20 d <sub>s</sub>
OZNACZENIA / ANNOTATIONS:			
obs. - OBLUSZCZENIE BOTH SIDE	dob. - ZBROJENIE DODATKOWE ADDITIONAL REINFORCEMENT	l. - Z TYŁU FAR FACE	
1.w. - 1 WARSTWA ZBROJENIA SINGLE REINFORCEMENT LAYER	g. - ZBROJENIE GÓRA TOP MAT REINFORCEMENT	l. - Z PRZODU NEAR FACE	
— PRZERWA ROBÓCZA CONSTRUCTION JOINT	d. - ZBROJENIE DOŁEM BOTTOM MAT REINFORCEMENT	g+d - GÓRA I DOŁEM TOP AND BOTTOM	

STRZEMIONA PĘTLE POZIOME PRĘTY ODGIĘTE



**SCHEMAT POŁĄCZENIA NA ZAKŁAD  
PRĘTÓW PODUŻYCH**



NAZWA OBIEKTU BUDOWLANEGO  
KOMPLEKS SPORTOWY W PIEKARACH - ŚLĄSKICH, BUDOWA BASENU ZE SPA I STREFĄ FITNESS, HALI SPORTOWEJ ZE STRZELNICĄ SPORTOWĄ I GARAZEM PODZIEMNYM, WRAZ Z ZAGOSPODAROWANIEM TERENU ORAZ NIEZBEDNĄ INFRASTRUKTURĄ TECHNICZNĄ PODZIEMNĄ I NAZIEMNĄ

FAZA PROJEKTU  
PROJEKT WYKONAWCZY

LOKALIZACJA OBIEKTU BUDOWLANEGO  
PIEKARY ŚLĄSKIE  
UL. SOLIDARNOŚCI

INWESTOR  
**Gmina Piekary Śląskie**  
ul. Bytomska 84, 42-940  
Piekary Śląskie

GENERALNY PROJEKTANT  
**jsk architektki | pszczulny & rutz**

JSK Architekti Sp. z o.o.  
ul. Żwirki i Wigury 18  
02-092, Warszawa  
tel.: 0048 22 660 30 00  
e-mail: jsk@jskarchitektki.pl

PROJEKTANT BRANŻOWY

MATEJKO I PARTNERZY  
Biuro Konstrukcyjne Mirosław Matejko  
ul. Tęczowa 13  
53-601, Wrocław  
tel.: 0048 71 345 07 60  
e-mail: mip@mip.wroclaw.pl

PROJEKTANT mgr inż. Mirosław Matejko	NR UPRAWNIEN 702/01/DUW	PODPIS 
PROJEKTANT SPRAWDZAJĄCY mgr inż. Marcin Wesoły	NR UPRAWNIEN 7/DOS/04	PODPIS 
RYSOWAŁ MP		

BRANŻA  
KONSTRUKCJA

SKALA  
1:25

ROZMIAR ARKUSZA  
1000x594

DATA  
05.07.2024

TYTUŁ RYSUNKU  
Budynek A - poziom -1 - zbrojenie belek

245-PW-KON-EA-RZU-B1-2104-A0							
NUMER PROJEKTU	FAZA PROJEKTU	BRANŻA	OBIEKT	RODZAJ RYSUNKU	POZIOM	NUMER RYSUNKU	NUMER REWIZJI